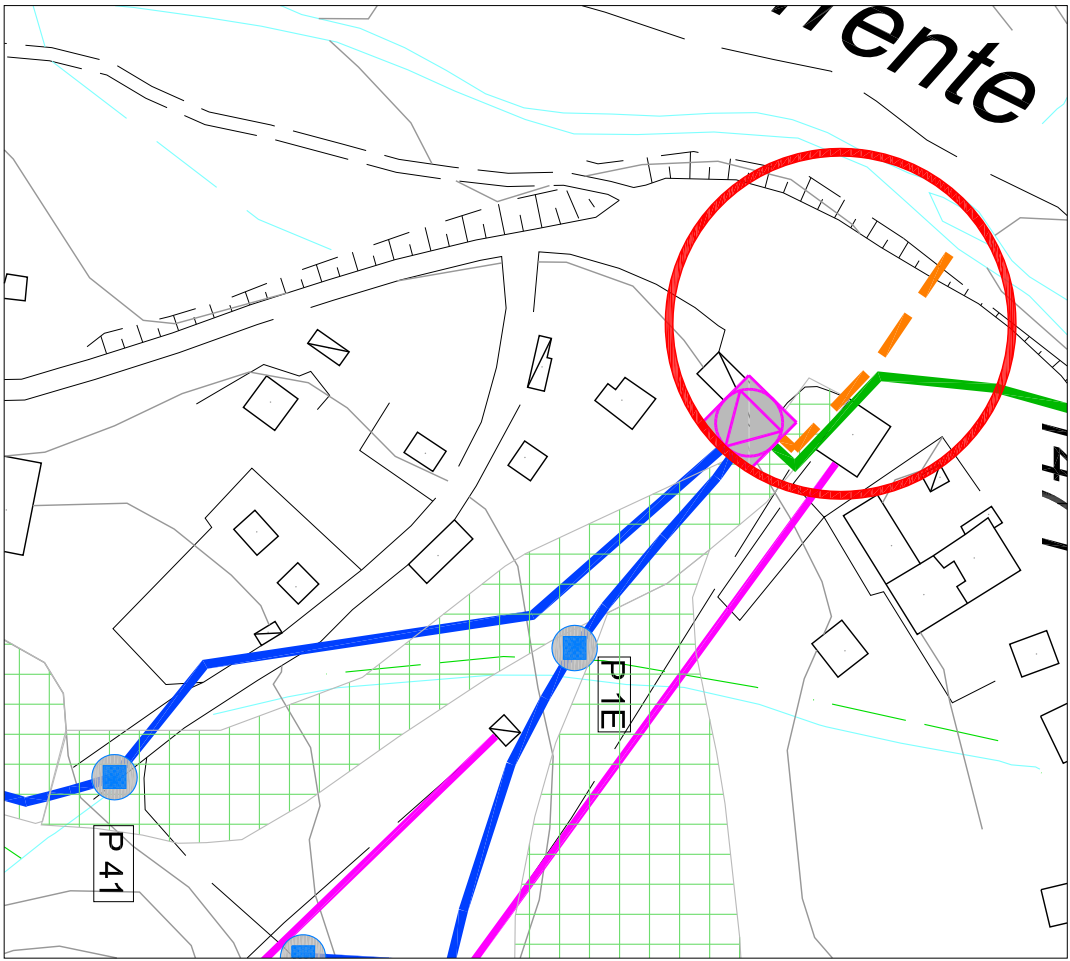
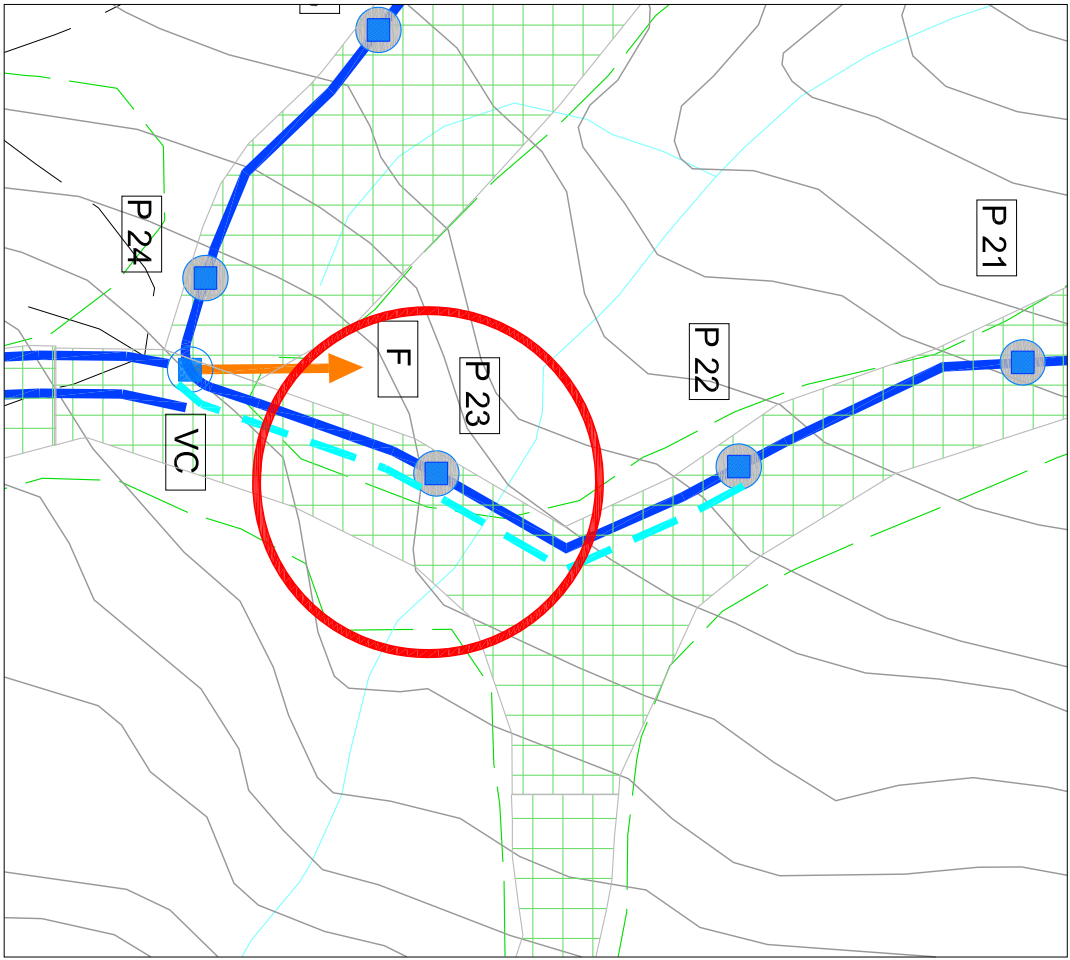


DETTAGLIO ZONA TUBAZIONE
Scala 1:2000



DETTAGLIO ZONA CAVO BT
Scala 1:2000



DETTAGLIO ZONA CENTRALINA
Scala 1:2000

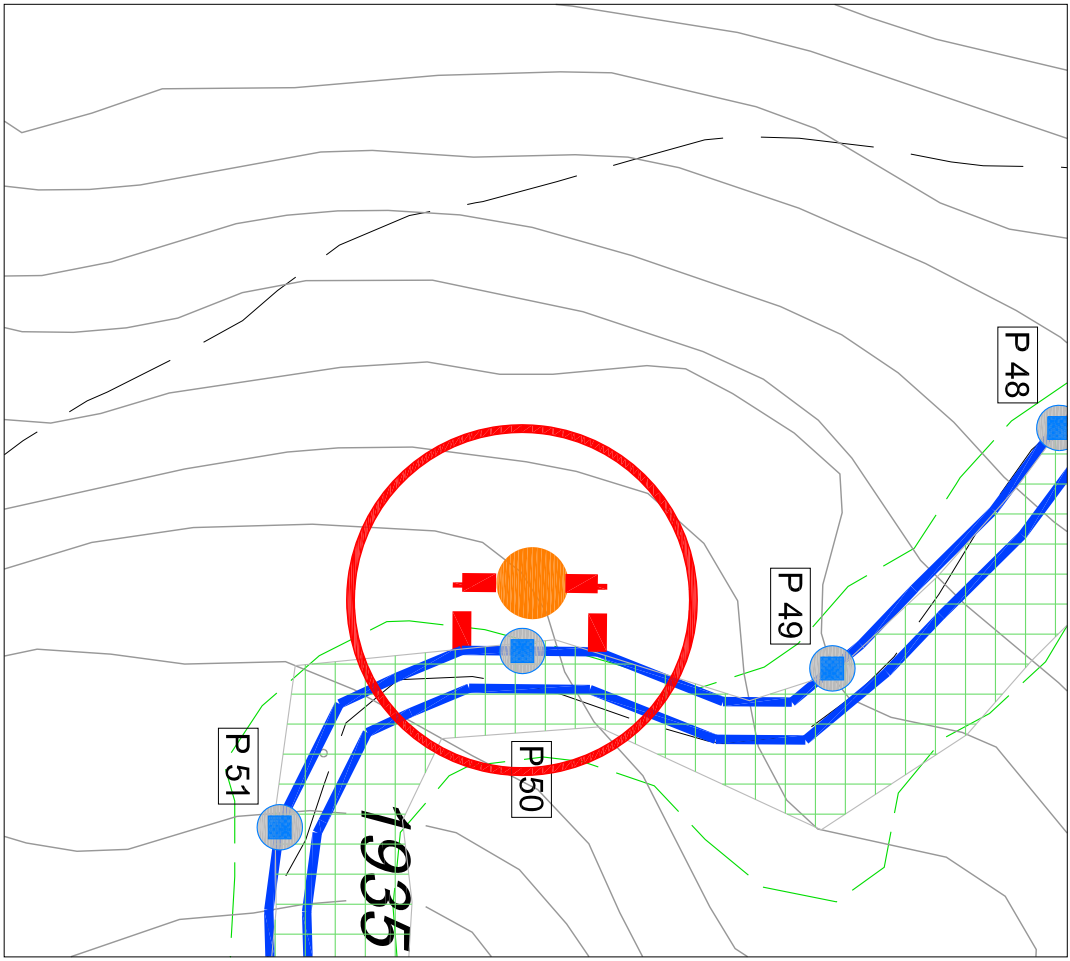
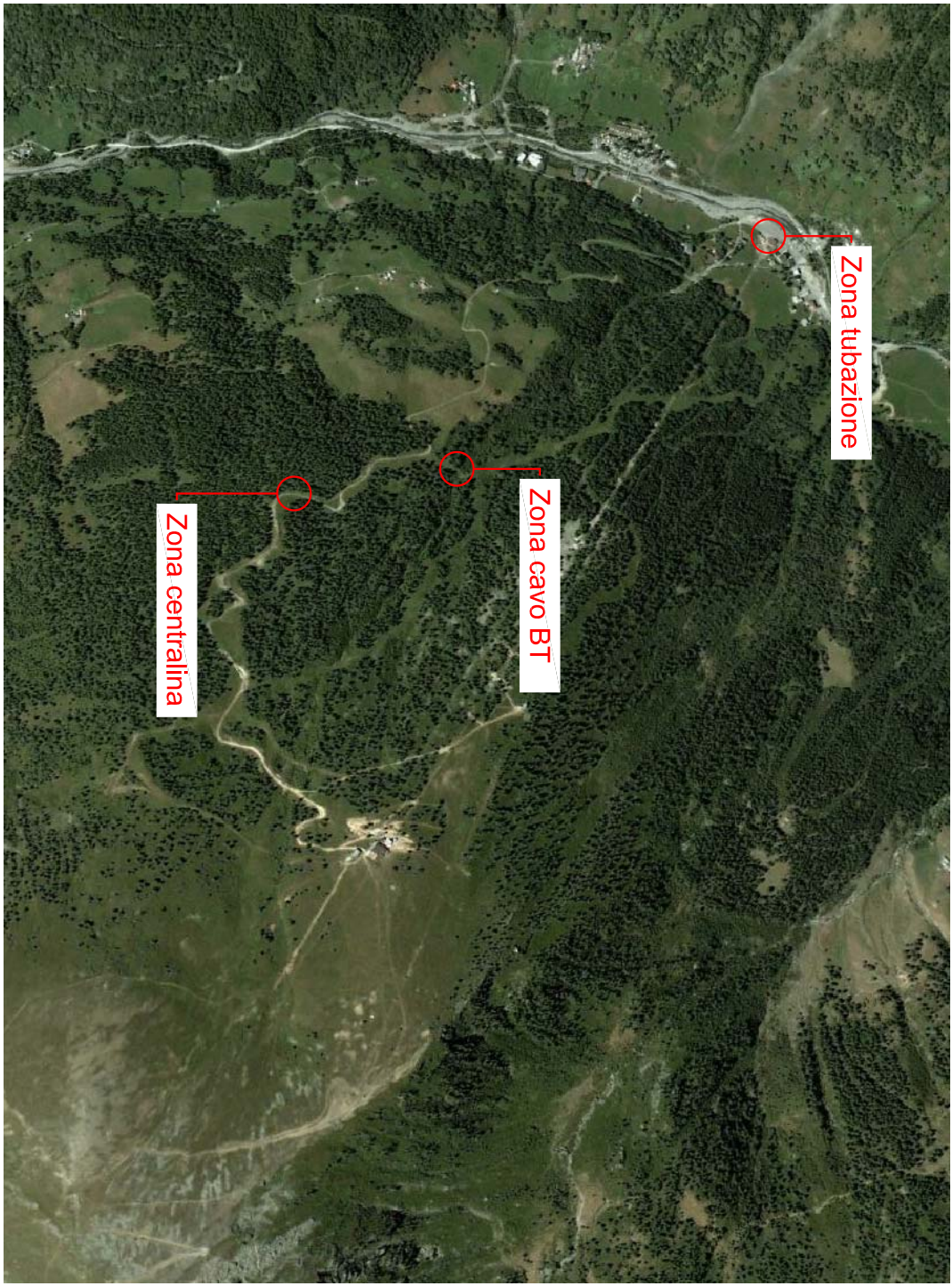
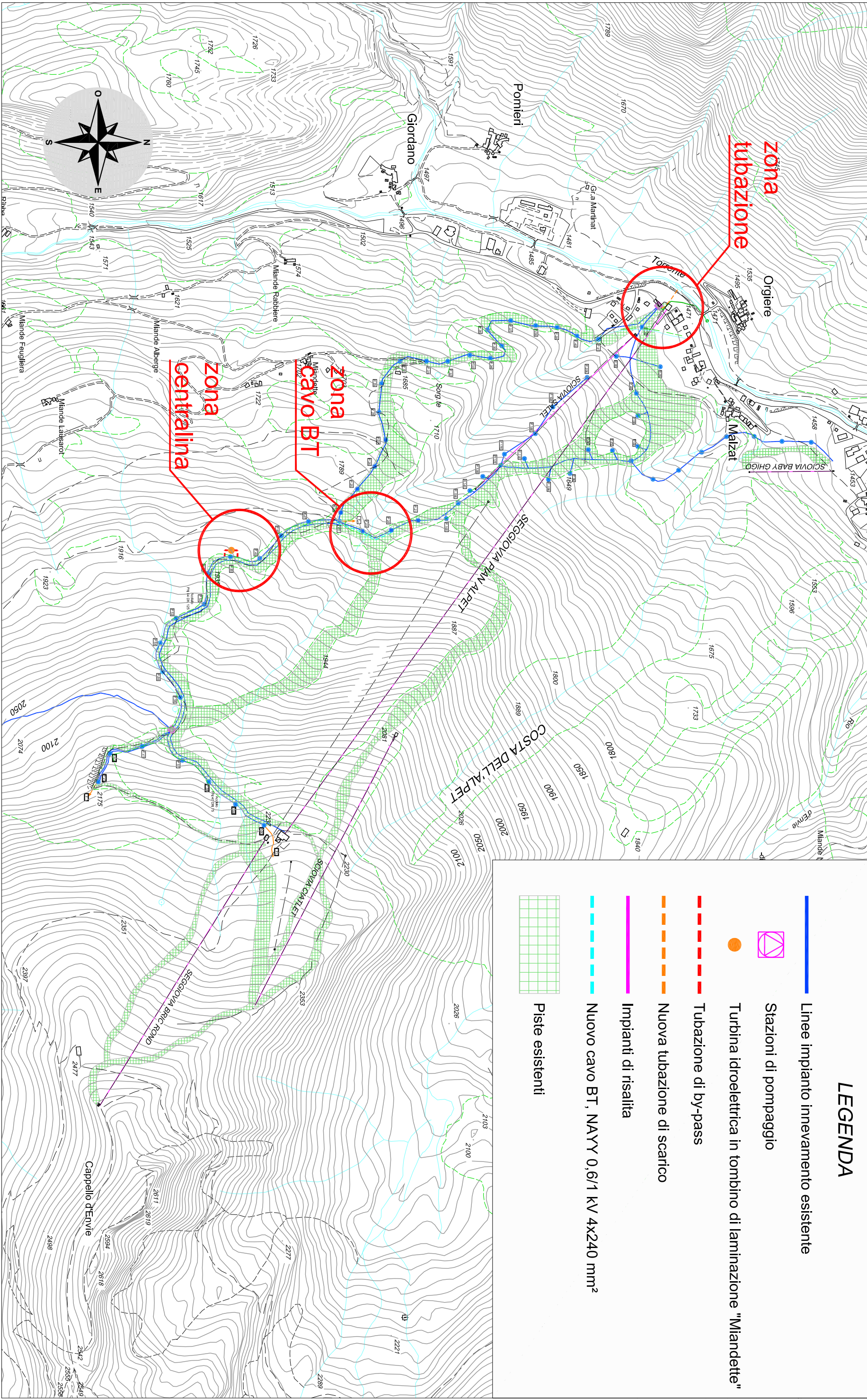


IMMAGINE SATELLITARE



COROGRAFIA D'INQUADRAMENTO TERRITORIALE
Scala 1:10000



LEGENDA

- Linee impianto invernamento esistente
- Stazioni di pompaggio
- Turbina idroelettrica in tombino di laminazione "Mlandette"
- Nuova tubazione di by-pass
- Nuova tubazione di scarico
- Impianti di risalita
- Nuovo cavo BT, NANTY 0,6/1 KV 4x240 mm²
- Piste esistenti

DIREZIONE PROGETTI SPECIALI

NOME DELLA PROVINCIA	PROVINCIA DI TORINO	NOME DEI COMUNISTI	PRALI
SERVIZIO DELL'OPERA PROGETTUALE	L'opera è stata progettata e progettata con questo progetto, nell'art. 1 della legge 65/2012 "Disposizione per la valorizzazione e la promozione turistica delle valli e dei comuni montani sede dei Giochi Olimpici Invernali Torino 2006"		
CODICE OPERA	13L6SPR1A	TITOLO INTERVENTO	Realizzazione della centralina idroelettrica in località Mlandette nel comune di Prali (Intervento ex legge 65/2012) codice 13L6SPR1A
Twella n. 13	Corografia generale degli interventi	TITOLO INQUADRAMENTO	Corografia generale degli interventi
DATA	Aprile 2016	SCALA	GENERALE - PROGETTO ESECUTIVO
CODICE GENERALE ELABORATO	13L6SPR1A_RQ_E_1.3_0		
NOME FILE	13L6SPR1A_RQ_E_1.3_0.pdf		
VERSIONE	0	DATA	18 aprile 2016
PROGETTISTI	BRE S. R. L. - Ing. Francesco BELMONDO dot. Ing. Alberto BETTINI dot. Ing. Fabio PERIOLO dot. Ing. Elena MONTELEONE dot. Ing. Massimo CECUCCI		
ORGANISMO DI CONTROLLO	S.C.R. PIEMONTE S.p.A.		
Responsabile di Commessa	Responsabile del Procedimento: arch. Chiara SIAZZU		



S.C.R. PIEMONTE S.p.A.
Società di Committenza Regione Piemonte
Corso Marconi 10 - 10125 Torino
Tel. +39 011 6546311 - Fax +39 011 6694645